

قرار وزير البلدية والبيئة رقم (٨٩) لسنة ٢٠١٩

باعتبار استملاك العقارات اللازمة لصالح مشروع طريق البستان شمال

من أعمال المنفعة العامة

وزير البلدية والبيئة ،

بعد الاطلاع على القانون رقم (١٣) لسنة ١٩٨٨ ، بشأن نزع ملكية بعض العقارات والاستيلاء عليها مؤقتاً للمنفعة العامة ، وتعديلاته ،

وعلى القرار الأميري رقم (١٦) لسنة ٢٠١٤ ، بتعيين اختصاصات الوزارات ، وتعديلاته ،

وعلى القرار الأميري رقم (١١) لسنة ٢٠١٩ ، بشأن الهيكل التنظيمي لوزارة البلدية والبيئة ،

وعلى قرار مجلس الوزراء الموقر في اجتماعه العادي (١٢) لسنة ٢٠١٩ المنعقد بتاريخ ٢٧/٣/٢٠١٩ ،

وعلى إقتراح مدير إدارة نزع الملكية ،

قرر ما يلي :

مادة (١)

يُعتبر من أعمال المنفعة العامة استملاك العقارات اللازمة لصالح مشروع طريق البستان شمال ، والموضحة تفصيلها وموقعها بالذاكرة والمخططات التوجيهية المرفقين بهذا القرار .

مادة (٢)

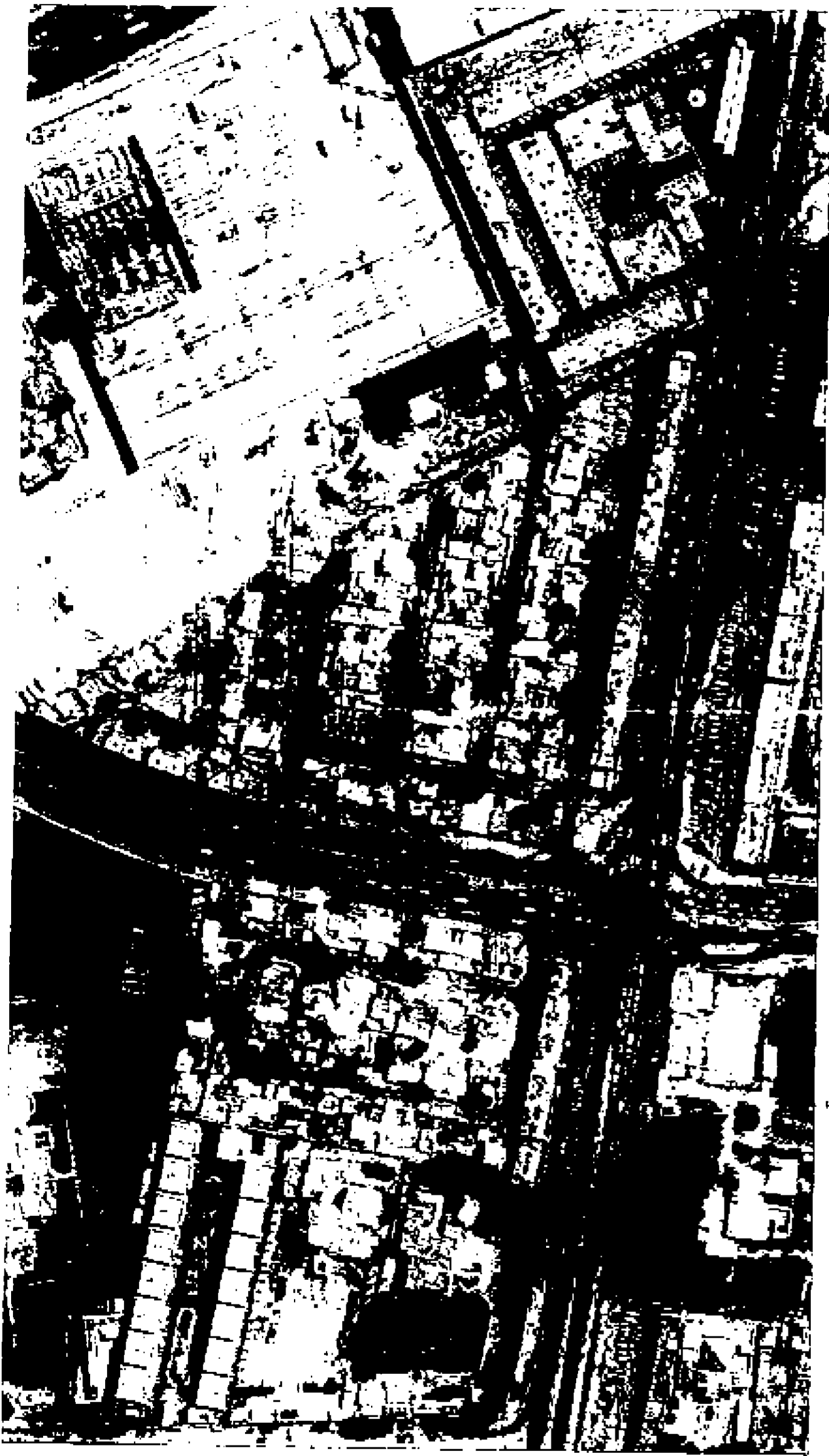
تتعين حدود ومعالم العقارات المراد نزع ملكيتها بما تضمنه الرسم التخطيطي المرفقة .

مادة (٣)

على جميع الجهات المختصة ، كل فيما يخصه ، تنفيذ هذا القرار ، ويُعمل به من تاريخ صدوره وينشر في الجريدة الرسمية .

عبدالله بن عبدالعزيز بن تركي السبيعي
وزير البلدية والبيئة

صدر بتاريخ : ١٤ / ٤ / ٢٠١٩ م

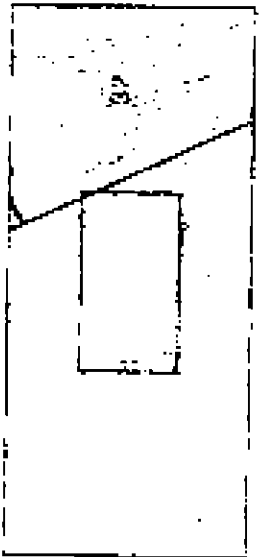


NOTE

Scale

UNITED STATES GEOLOGICAL SURVEY

Geological Survey of the United States
 Department of the Interior
 Washington, D. C.



Geological Survey of the United States



1978

1978

1978



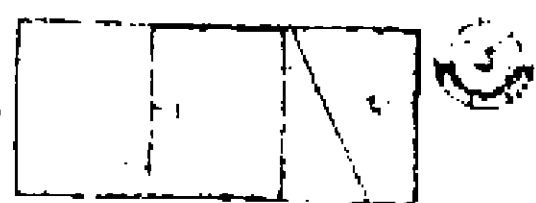
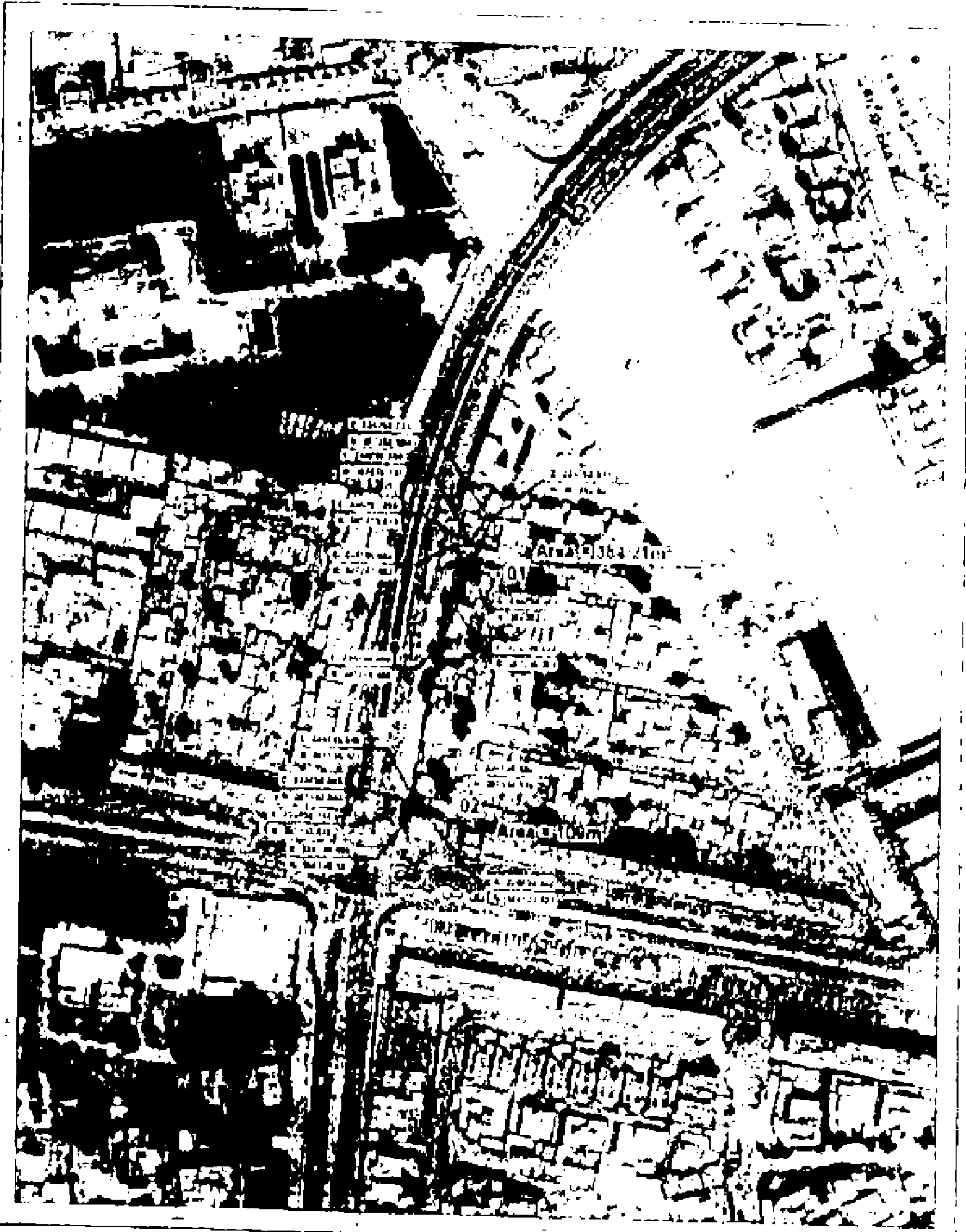
طلب استملاك اراضي اضافية لمشروع تطوير شارع
البيستان شمال

Tag	COORDINATES	
	EAST	NORTH
01		
Pnts		
1	224765 723	397292 594
2	224756 266	397278 137
3	224757 286	397275 814
4	224750 092	397277 082
5	224740 688	397218 458
6	224748 634	397240 685
7	224756 474	397262 631
8	224768 871	397292 027

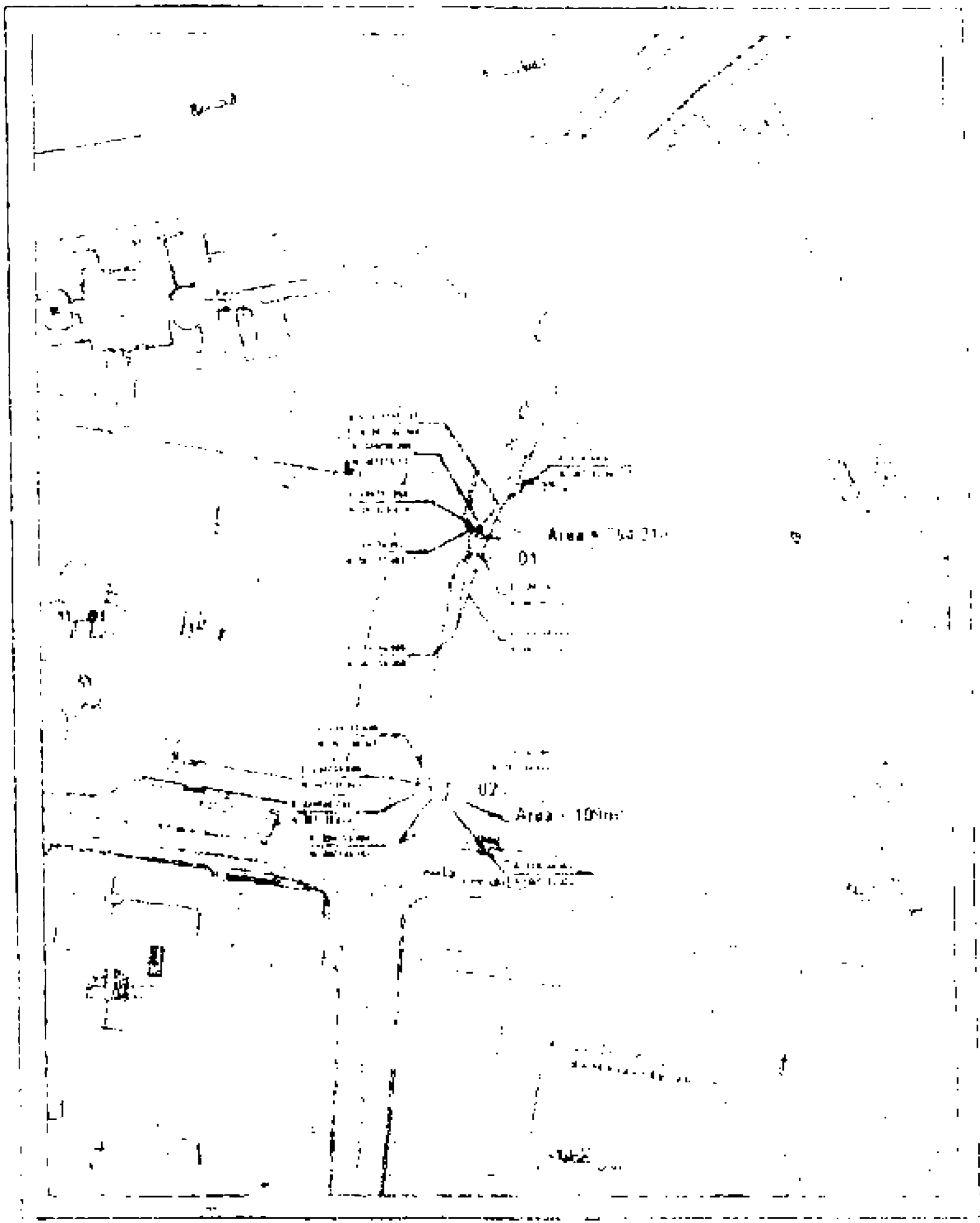
Tag	COORDINATES	
	EAST	NORTH
02		
Pnts		
1	224725 640	397136 471
2	224724 985	397132 903
3	224726 782	397132 615
4	224725 499	397125 157
5	224734 802	397123 535
6	224736 480	397134 519

تمت

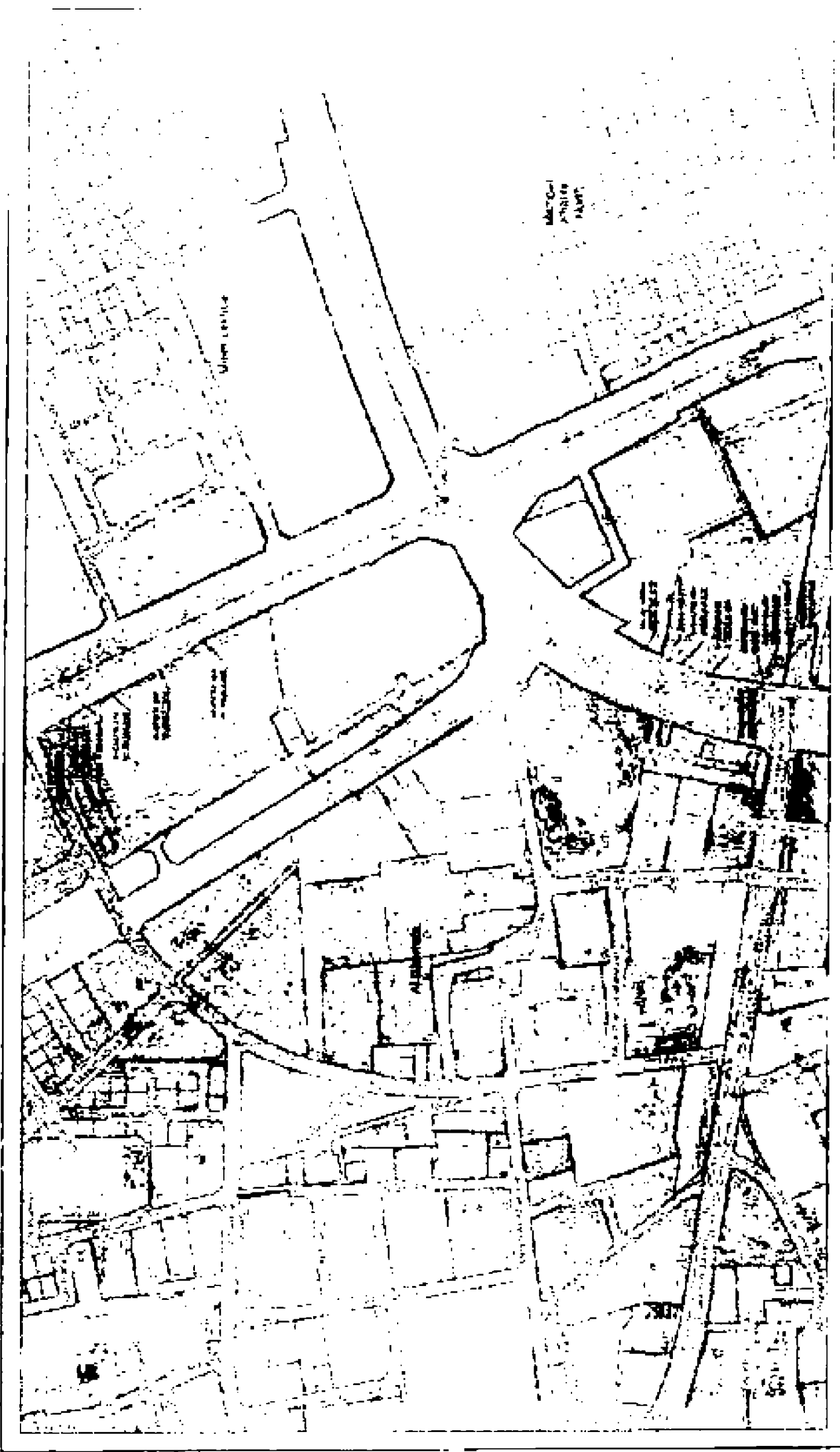
حمود مبارك ال شافى
مدير الادارة نزع الملكية



Handwritten notes at the top left of the page.



Sheet 26 of 105
Map of the area, facility & terrain



Scale: 1:50,000
North arrow pointing up



City of San Francisco
Department of Public Works
Engineering Division
Traffic Engineering Section



Scale: 1" = 100'

